

VARE NR.	DB	VARE INFO
108710	5785222	Diamantkerneboremaskine - EHD 2002 S

TEKNISK DATA	
Effekt	1.700 W
Volt	230 V
Hastighed	0 - 1.000 omdr./min 0 - 2.000 omdr./min.
Gear	2
Bor diameter	Ø 32 - 132 mm
Gevindtilslutning	M18 udv.
Vægt	5,5 kg

MEDFØLGENDE TILBEHØR	
Transportkasse	

ANVENDELSE

- Til **tørboring** op til Ø 132 mm
- Borer i gasbeton, mursten og andre abrasive materialer

INFORMATION

- Kraftfuld håndholdt kerneboremaskine
- Kraftig motor med softstart
- Integreret temperaturkontrol
- Overbelastningssikring og -indikator
- Ved boring med 1 1/4" kernebor, skal der anvendes en adapter med integreret støvudtag
- Leveres **inkl.** transportkasse

1700
WATT

32-132
BOR

2
GEAR

M18
GEVIND



Monteret i borearm EBW 1300

DIAMANTKERNEBREMASKINE - EHD 2002 S

DIAMANTKERNEBOR (RØD)

- Højt diamantindhold til tørboring - sikrer en hurtig og præcis boring, samt lang levetid
- Borer i: Mursten, Sandsten, Kalksten og andre abrasive materialer
- 7 mm lasersvejste segmenter, 1 ¼" gevind og en nyttelængde på 420 mm

VARE NR.	DB	VARE INFO
161211	1834319	Diamantkernebor - Ø 52 mm
161213	1834320	Diamantkernebor - Ø 62 mm
161215	1834321	Diamantkernebor - Ø 72 mm
161217	1834322	Diamantkernebor - Ø 82 mm
161219	1834323	Diamantkernebor - Ø 102 mm
161221	1834362	Diamantkernebor - Ø 112 mm
161223	1834324	Diamantkernebor - Ø 122 mm
161224	1834325	Diamantkernebor - Ø 127 mm
161225	1834326	Diamantkernebor - Ø 132 mm



DIAMANTDÅSESÆNKER

- Med centerbor og adapter
- Designet til at bore huller til installation af stikkontakter
- 10 mm lasersvejste segmenter, M16 gevind og en nyttelængde på 70 mm

VARE NR.	DB	VARE INFO
161398	2319588	Diamantdåsesænk - Ø 68 mm
161399	2319589	Diamantdåsesænk - Ø 72 mm
161400	2319591	Diamantdåsesænk - Ø 82 mm



DIAMANTKERNEBOREMASKINE - EHD 2002 S

BOREARM

- System til boring i væg, i en højde fra 25-130 cm
- Kan anvendes ved både våd- og tørboring med og uden slagfunktion
- Ergonomisk - Skåner ryg og håndled
- Kan let forlænges med forlængerstykke
- Let og hurtig at opsætte - ingen boring i væg for montering af borestander
- Ideel til serieboring, når der skal bores mange huller i samme højde
- Andre boremaskinefabrikater med 60 mm krave kan også anvendes i borearmen



VARE NR.	DB	VARE INFO
108757	2338467	Borearm - EBW 1300

STØVSUGERSTUDS

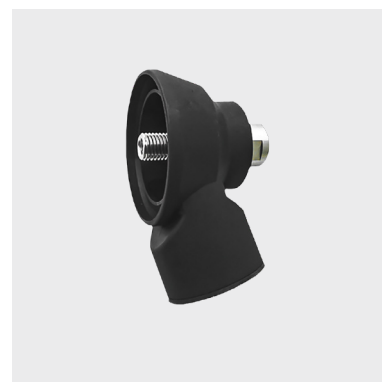
- Med integreret støvudtag
- M18 indv. > 1 ¼" udv.



VARE NR.	DB	VARE INFO
108702	1621627	Støvsugerstuds - Til EHD 1801, 2002 S


STØVSUGERSTUDS

- Med integreret støvudtag
- M18 indv. > M16 udv.
- Passer til Ø 68 - 82 mm



VARE NR.	DB	VARE INFO
108703	2349983	Støvsugerstuds - Til EHD 2002 S, ESD 1801

DIAMANTKERNEBREMASKINE - EHD 2002 S

Varenr	Vare info	Passer til	DB	Billede
108731	Centrerstang - 450 mm <ul style="list-style-type: none"> Til forboring 	ETN 162/3, EHD 1801 EHD 2002 S	5186582	
108782	Kobberring <ul style="list-style-type: none"> Til montering mellem kernebor og maskine, som gør boret lettere at løsne, når det skal afmonteres igen 	DB 201, DBE 182, DBE 352, EBM 182/3, EBM 352/3, EHD 1801, EHD 2002 S, ESD 162, ESD 1801, ETN 162/3, PLE 450	5712015	