



VARE NR.	DB	VARE INFO
108713	2121122	Diamantkerneboremaskine - ESD 1801

## ANVENDELSE

- Til **tørboring** i beton op til Ø 92 mm
- Borer i beton, armeret beton og lign. materialer

## INFORMATION

- Kraftfuld håndholdt kerneboremaskine til tørboring
- Med justerbart Softslag, for optimal boring i beton, og armeret beton
- Gør det muligt at tøbore i beton op til Ø 92 mm
- Elektronisk softstart
- Mekanisk sikkerhedskobling
- **Ved boring med 1 1/4" kernebor, skal der anvendes adapter med integreret støvudtag**

**Bemærk: adapter for støvsug skal tilkøbes**

- M18 indv. -> 1 1/4" udv.: Vare nr: 108702
- M18 indv. -> M16 udv.: Vare nr: 108703

**1800**  
WATT

**Ø68-92**  
BOR

**41.000**  
SLAG/MIN

**M 18**  
GEVIND

TEKNISK DATA	
Effekt	1.800 W
Volt	230 V
Bor diameter	Ø 68 - 92 mm
Hastighed	0 - 2050 omdr./min
Impulsfrekvens	41.000 slag/min
Gevindtilslutning	M 18 udv.
Vægt	5,9 kg

## MEDFØLGENDE TILBEHØR

Transportkasse



## DIAMANTBOREMASKINE - ESD 162

### DIAMANTKERNEBOR (SORT)

- Højt diamantindhold til **tørboring** - sikrer en hurtig og præcis boring, samt lang levetid
- Borer i: Beton, armeret beton og lign. materialer.
- 10 mm lasersvejste segmenter, 1 1/4" gevind, og en længde på 300 mm

VARE NR.	DB	VARE INFO
161280	2342824	Diamantkernebor - Ø 72 mm
161281	2342825	Diamantkernebor - Ø 82 mm



### DIAMANTDÅSESÆNKER

- Med centerbor og adapter
- Designet til at bore huller til installation af stikkontakter
- 10 mm lasersvejste segmenter, M16 gevind og en nyttelængde på 70 mm

VARE NR.	DB	VARE INFO
161398	2319588	Diamantdåsesænker - Ø 68 mm
161399	2319589	Diamantdåsesænker - Ø 72 mm
161400	2319591	Diamantdåsesænker - Ø 82 mm



### STØVSUGERSTUDS

- Med integreret støvudtag
- M18 indv. > 1 1/4" udv.

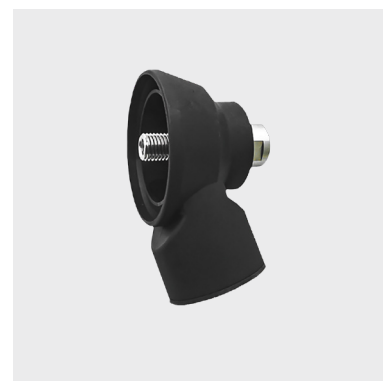
VARE NR.	DB	VARE INFO
108702	1621627	Støvsugerstuds - Til EHD 1801, 2002 S, ESD 1801



## DIAMANTBOREMASKINE - ESD 162

### STØVSUGERSTUDS

- Med integreret støvudtag
- M18 indv. > M16 udv.
- Passer til Ø 68 - 82 mm



VARE NR.	DB	VARE INFO
108703	2349983	Støvsugerstuds - Til EHD 2002 S, ESD 1801

Varenr	Vare info	Passer til	DB	Billede
108782	<b>Kobberring</b> <ul style="list-style-type: none"> <li>• Til montering mellem kernebor og maskine, som gør boret lettere at løsne, når det skal afmonteres igen</li> </ul>	DB 201, DBE 182, DBE 352, EBM 182/3, EBM 352/3, EHD 1801, EHD 2002 S, ESD 162, ESD 1801, ETN 162/3, PLE 450	5712015	